

INMUEBLE EN VENTA

PORTACHUELO

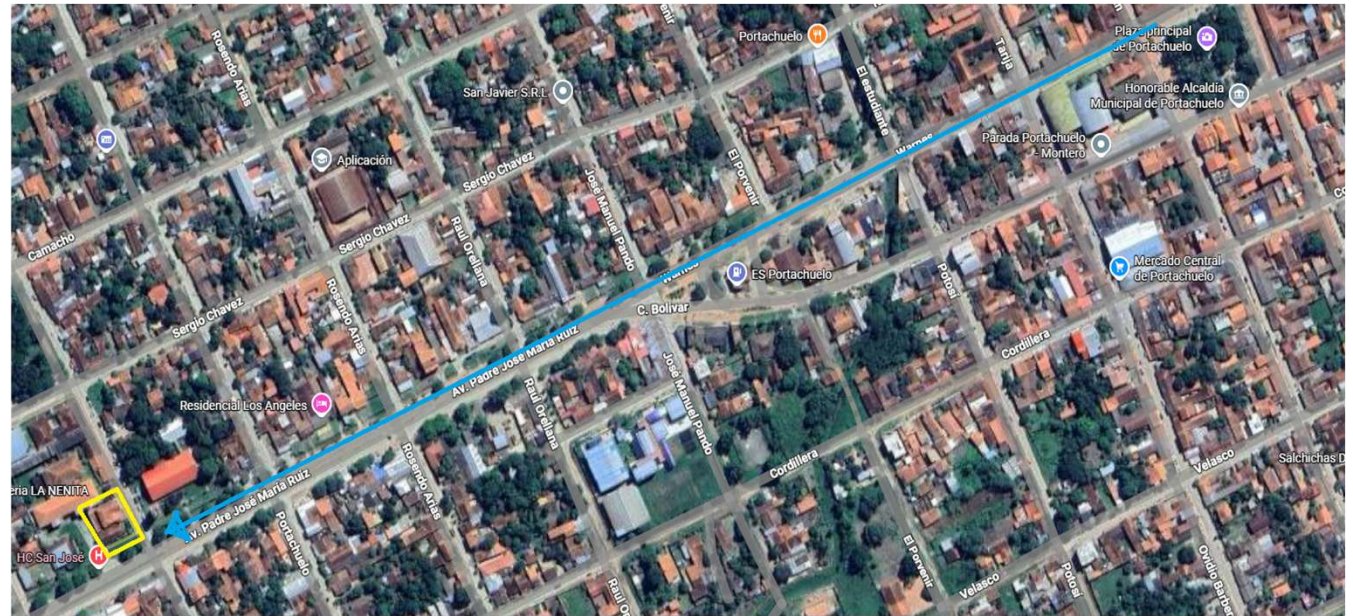
INMUEBLE EN EXCELENTE UBICACIÓN
EN LA CIUDAD DE PORTACHUELO
MUNICIPIO DE LA PROVINCIA SARA
EXCELENTE OPORTUNIDAD DE
INVERSION
UBICACIÓN ESTRATEGICA EN ESQUINA
SOBRE CARRETERA
AMBAS CALLES ASFALTADAS
APTO PARA DIFERENTES USOS
HOTEL - HOSTAL
COLEGIOS Y OTROS USOS
EXCELENTE ESTADO DE CONSERVACION
ENTREGA INMEDIATA
SUPERFICIE TERRENO: 1154 MTS2
SUPERFICIE CONSTRUIDA : 957 MTS2



Ingrid
Weise
BIENES RAICES

UBICACIÓN

- **SOBRE CARRETERA PORTACHUELO – BUENA VISTA**
- **AV. PADRE JOSE MARIA RUIZ Y SAN JOSE OBRERO**
- **8 CUADRAS DE LA PLAZA PRINCIPAL**
- **LADO HOSPITAL**
- **FRENTE IGLESIA SAN JOSE OBRERO**
- **17°21'28.76"S
63°24'10.61"O**



PLANOS USO DE SUELO Y CONSTRUCCION

GOBIERNO AUTÓNOMO MUNICIPAL DE PORTACHUELO Bs. 104.-
PROVINCIA SARA

OFICINA TÉCNICA DEL PLAN REGULADOR
PLANO DE UBICACION Y USO DEL SUELO

Propietario: _____

Municipio: **Portachuelo** Provincia Sara
Distrito: **Portachuelo** Departamento de Santa Cruz
Barrio: **BARRIO OBRERO** Unidad Vecinal: **4**
Superficie Segun Mensura: **1159.86** m² Manzana: **42**
Superficie Segun Titulo: **987.80** m² Lote: **3** Escala: **1:1.000**

457050.00 457100.00 457150.00 457200.00

8090950.00 8090900.00 8090850.00 8090800.00

UV-4 M-256

UV-4 M-42

CALLE SERVICIO

CALLE SAN JOSE OBRERO

CALLE VIRGEN DE COTACA

SUP: 1159.86 M²

DIRECCION MUNICIPAL DE CATASTRO Y PLAN REGULADOR
PROV. SARA

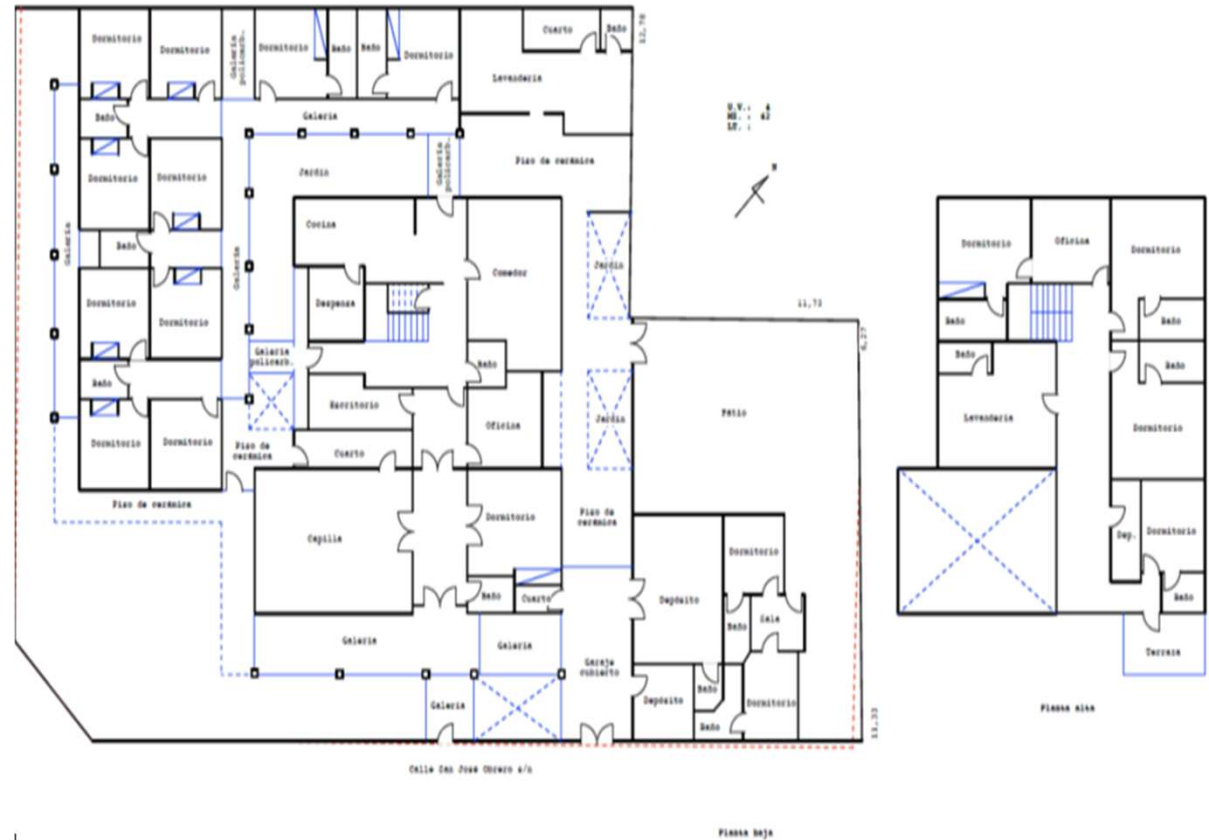
Observaciones
Este certificado solo acredita uso de suelo.

Aprobacion Catastro Plan Regulador

UNIDAD DE CATASTRO

APROBADO
USO DE SUELO

PLANO USO DE SUELO
1.154MTS2



PLANO CONSTRUCCION 957 MTS2

DESCRIPCION CONSTRUCCION INMUEBLE

3 BLOQUES PRINCIPALES

1. SEDE

INGRESO PRINCIPAL SOBRE CALLE
SAN JOSE OBRERO

2 PLANTAS

INGRESO GARAJE CUBIERTO

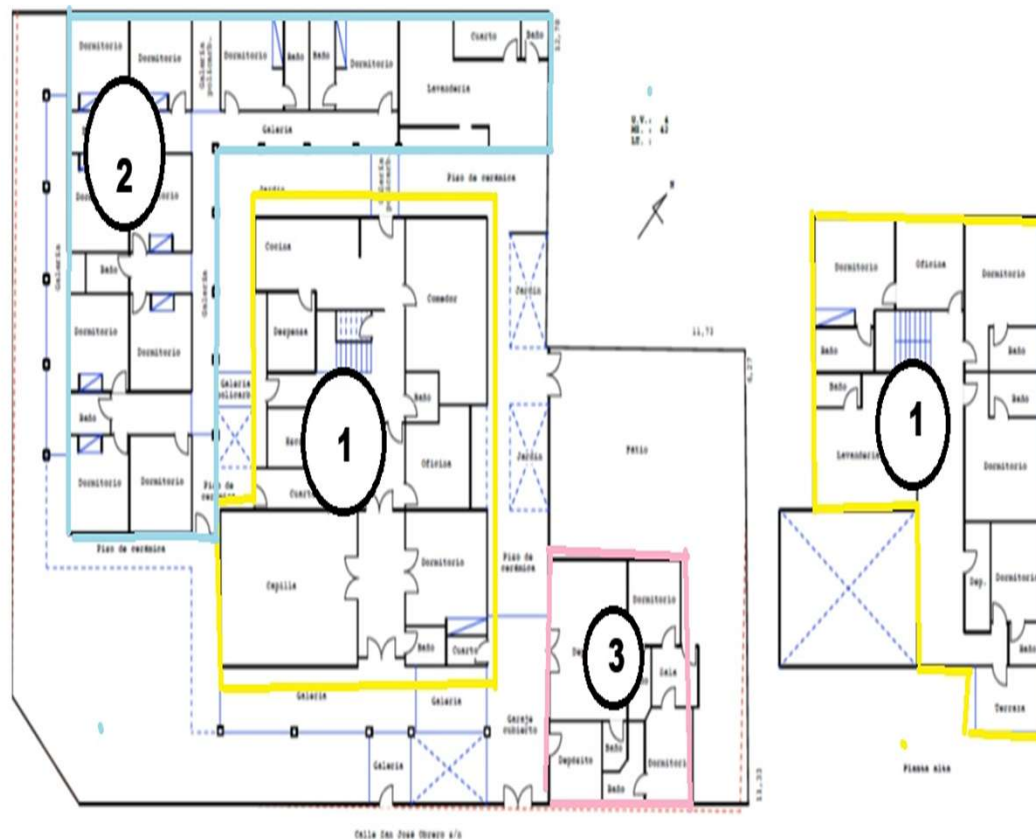
2. POSTERIOR

1 PLANTA

3. CONSTRUCCION ADICIONAL

1 PLANTA

SOBRE CALLE SAN JOSE OBRERO



BLOQUE 1 SEDE (DISTRIBUCION)

2 PLANTAS

PLANTA BAJA

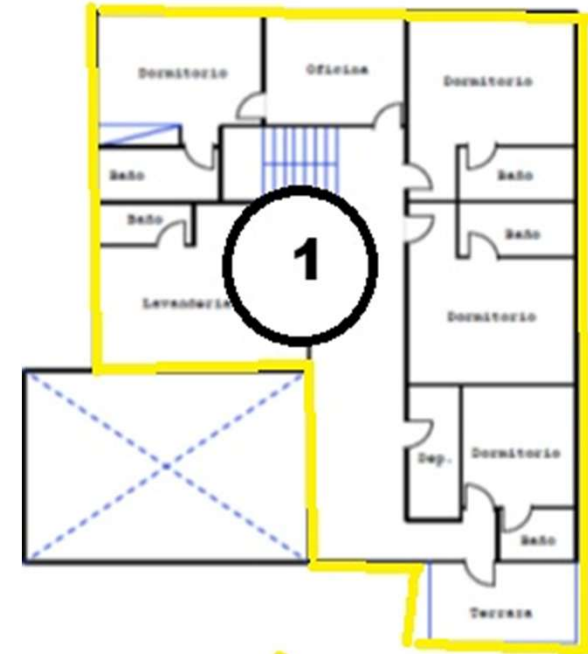
- INGRESO CALLE SAN JOSE OBRERO
- GALERIA FRONTAL
- HALL RECEPCION
- 2 BAÑOS
- SALON AMPLIO
- 4 RECAMARAS
- COCINA
- DESPENSA
- COMEDOR
- GRADAS ACCESO PLANTA ALTA
- ACCESO A CONSTRUCCION POSTERIOR
- ACCESO A PATIO

PLANTA ALTA

- HALL
- 4 DORMITORIOS CON BAÑO PRIVADO
- 1 OFICINA
- 1 BAÑO
- 1 DEPOSITO
- TERRAZA



PLANTA BAJA



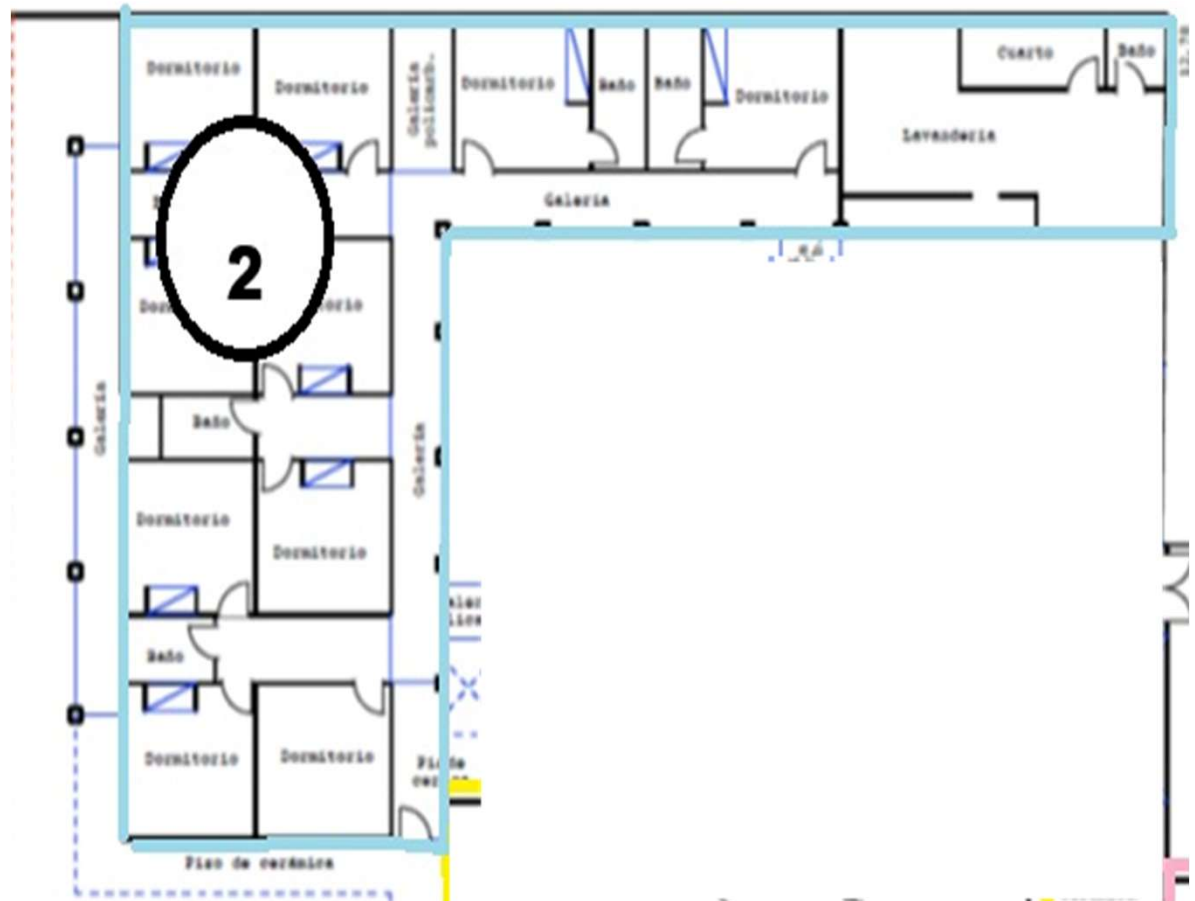
PLANTA ALTA

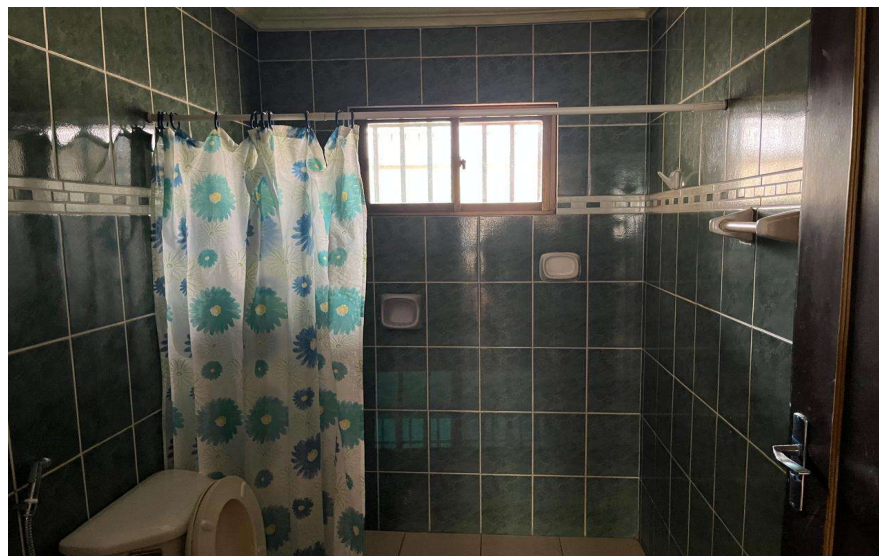
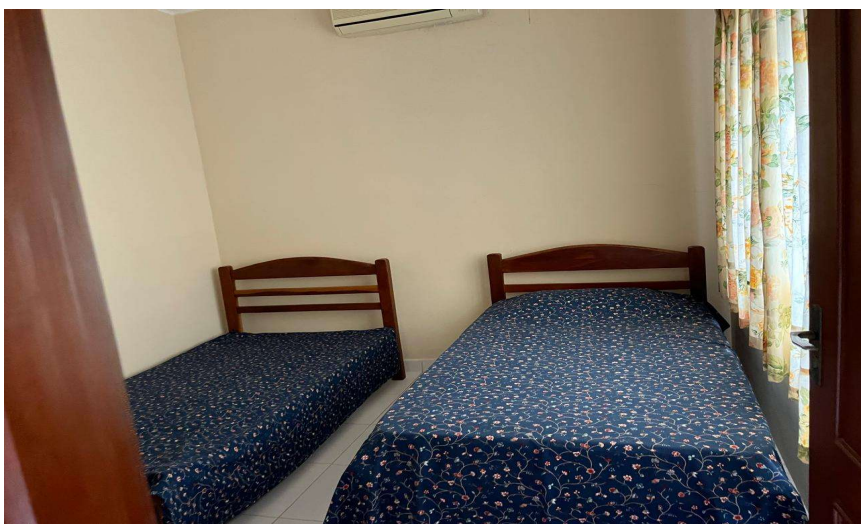
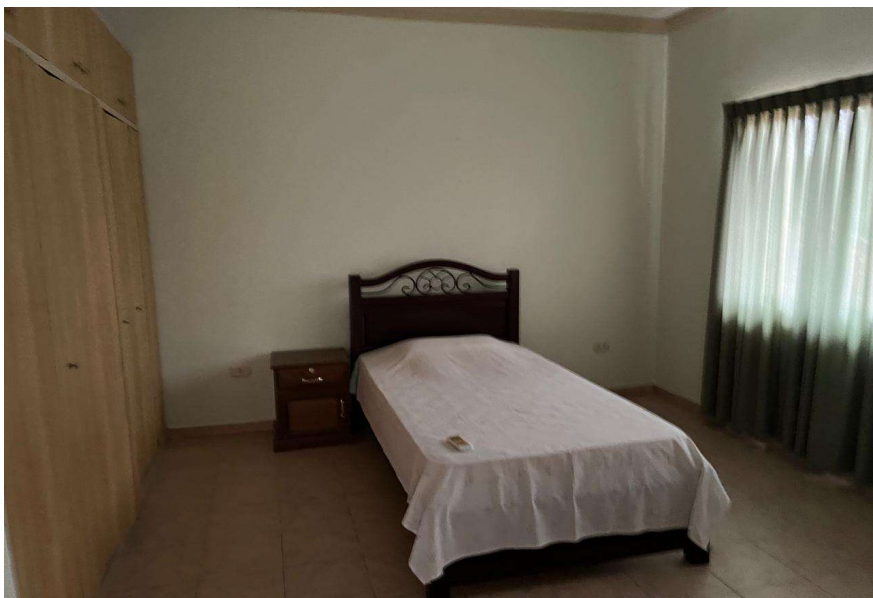


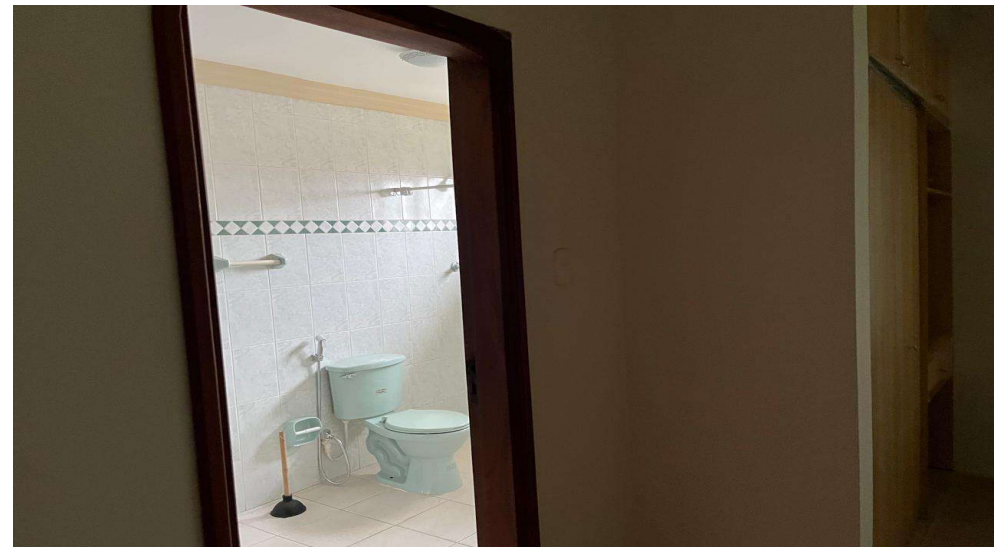


BLOQUE 2 POSTERIOR (DISTRIBUCION)

- 8 DORMITORIOS CON 3 BAÑOS COMPARTIDOS
- 2 DORMITORIOS CON BAÑO PRIVADO
- GALERIA HACIA PATIO INTERNO Y POSTERIOR
- LAVANDERIA
- DORMITORIO DE SERVICIO Y BAÑO

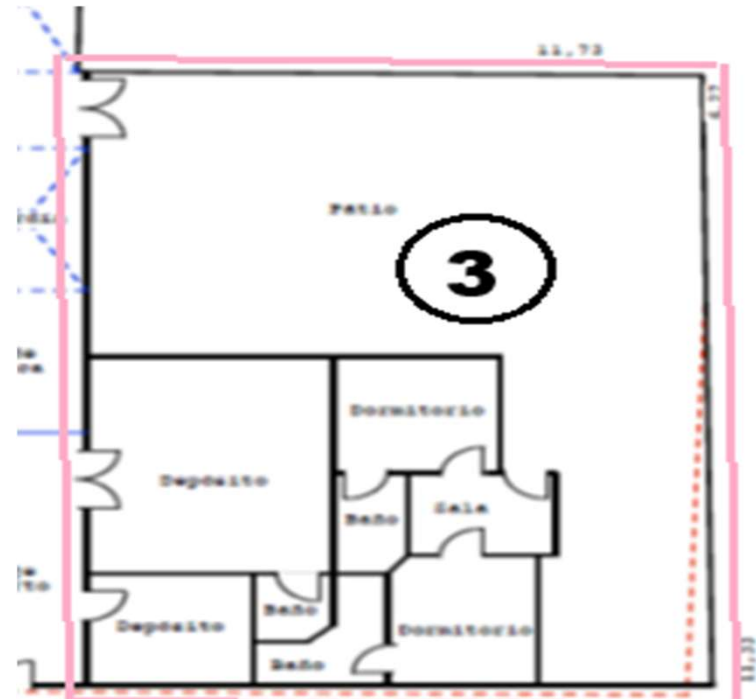






BLOQUE 3 CONSTRUCCION ADICIONAL(DISTRIBUCION)

- SALON PRINCIPAL
- 2 DORMITORIOS
- 2 BAÑOS
- 2 DEPOSITOS
- ACCESO A PATIO



EXTRAS

- GARAJE CUBIERTO PORTON A CONTROL REMOTO
 - LAVANDERIA CUBIERTA
- AIRES ACONDICIONADOS
DOCUMENTOS AL DIA



MONTO VENTA:
\$us: 450.000.-

Ingrid
Weise
BIENES RAICES



70952070

AGENDE SU VISITA

